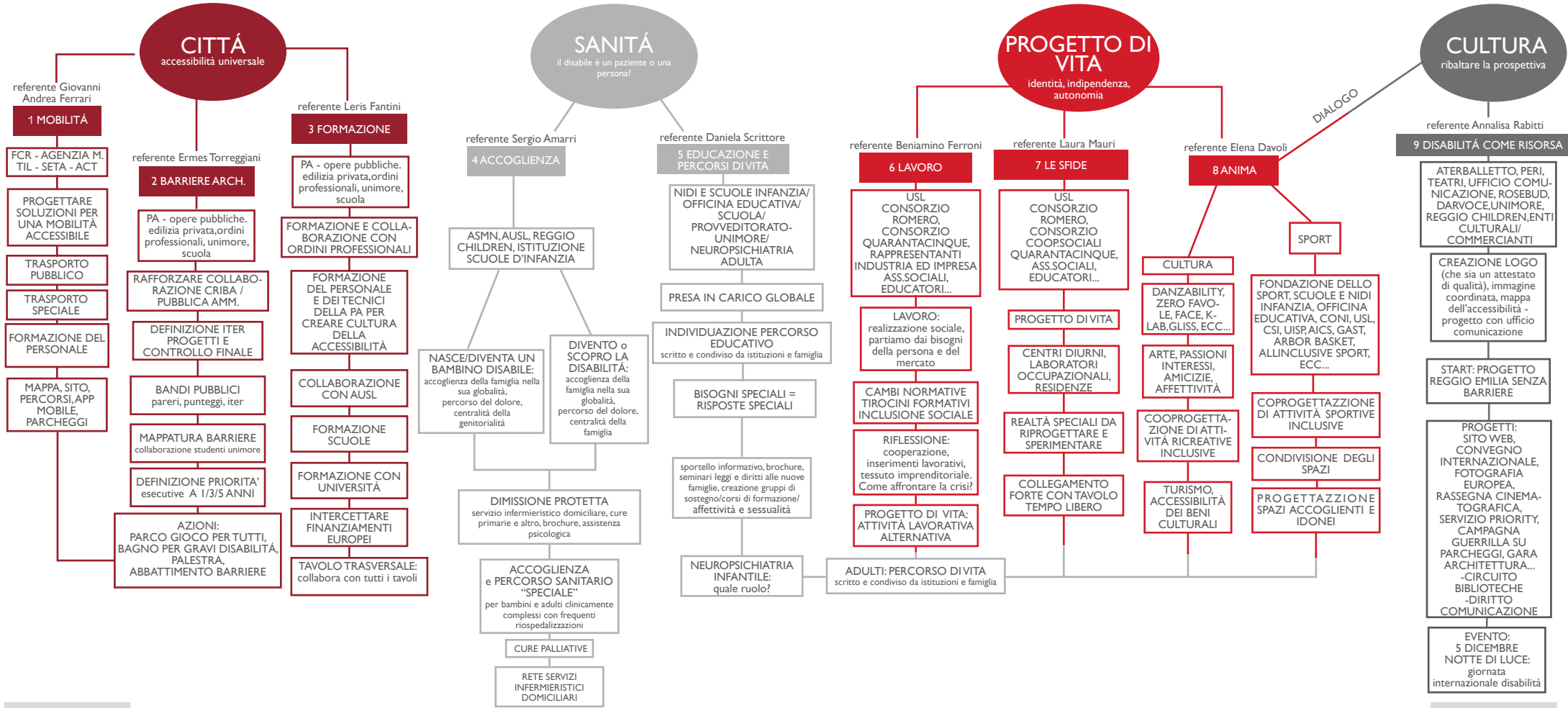


)REGGIO EMILIA CITTÀ SENZA BARRIERE(

9 TAVOLI DI LAVORO PER PROGETTARE IL FUTURO



COINVOLGIMENTO A PICCOLI GRUPPI DEL MONDO ASSOCIATIVO: PARTECIPAZIONE ED ASCOLTO COME RISORSA OPERATIVA: FORNISCE INTELLIGENZA E COMPETENZE

NB: Alcuni rappresentanti di associazione saranno invitati a lavorare in modo stabile a ogni tavolo per coinvolgere le associazioni in modo operativo. Le associazioni diventano referenti per tutte le altre associazioni su quel determinato tema. I referenti dei vari tavoli faranno riunioni periodiche di coordinamento.

