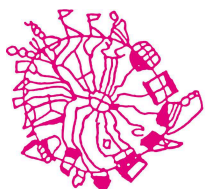




Servizio Appalti, Contratti e Semplificazione Amministrativa
U.O.C. Acquisti, Appalti e Contratti
Via San Pietro Martire, 3 - 42121 Reggio Emilia
Tel. 0522/456.842 - 0522/585189 - Fax 0522/456.037
mail: garesenzacarta@comune.re.it
PEC: uocappalticontratti@pec.municipio.re.it
Profilo di committente: <http://www.comune.re.it/gare>



SCUOLE E NIDI D'INFANZIA
Istituzione del
Comune di Reggio Emilia
REGGIO EMILIA APPROACH

**AFFIDAMENTO DEL SERVIZIO DI GESTIONE DEL NIDO D'INFANZIA "C. PRAMPOLINI"
CON SEDE A PRATOFONTANA – REGGIO EMILIA – IN VIA SPAGNI, 28. PERIODO
01/09/2019 – 30/06/2022. CIG 7910606694.**

Reggio Emilia, 24/06/2019

PROROGA DEI TERMINI DI PRESENTAZIONE DELL'OFFERTA E POSTICIPO DELLA PRIMA SEDUTA PUBBLICA DI GARA

Con riferimento alla procedura di gara in oggetto, a seguito di pubblicazione di errata –
corrigere, e al fine di consentire la più ampia partecipazione alla procedura di gara di cui in oggetto:
- il termine di presentazione delle offerte è prorogato dal giorno 24/06/2019 ore 13:00 al giorno 4
Luglio 2019 ore 13:00.

Il luogo presso cui presentare le offerte e il luogo di svolgimento della prima seduta
pubblica rimangono gli stessi, di cui al Bando di gara.

- il termine per la richiesta di sopralluogo e per la richiesta di chiarimenti è riaperto da oggi 24
giugno 2019 fino a tutto il 28 giugno 2019 ore 13:00.

- la prima seduta pubblica di gara, originariamente prevista da Bando di gara per il 25/06/2019,
viene rimandata a data da destinarsi; tale data sarà comunicata con congruo anticipo ad ogni
operatore economico offerente, sia con pubblicazione sul Profilo di Committente della Stazione
Appaltante, sia con comunicazione individuale al proprio indirizzo P.E.C.

Rimane confermato il rimanente contenuto degli atti di gara tutti.

Per il Dirigente del Servizio Appalti, Contratti
e Semplificazione Amministrativa
Dott. Roberto Montagnani

il Dirigente del Servizio Servizi ai cittadini, cultura della
sicurezza, legalità e pari opportunità
Dott. Alberto Bevilacqua

