

**Effetti della Manovra finanziaria
estiva 2010 sul
Comune di Reggio Emilia**



**1. IMPATTO DELLA MANOVRA SULLE FINANZE
DEL COMUNE**

2. IMPATTO DELLA MANOVRA SUI CITTADINI

3. IMPATTO DELLA MANOVRA SULLE IMPRESE

4. REGGIO EMILIA COMUNE VIRTUOSO

1. IMPATTO DELLA MANOVRA SULLE FINANZE DEL COMUNE

LA MANOVRA PER IL 2011 E 2012 PREVEDE UNA
RIDUZIONE DEL DISAVANZO DI CIRCA 24,9 MILIARDI

DI QUESTI, **14,8 SONO RIDUZIONI DI TRASFERIMENTI AGLI
ENTI LOCALI**



**IL 59% DEL TOTALE DELLA MANOVRA
GRAVERÀ SULLE AUTONOMIE LOCALI.**

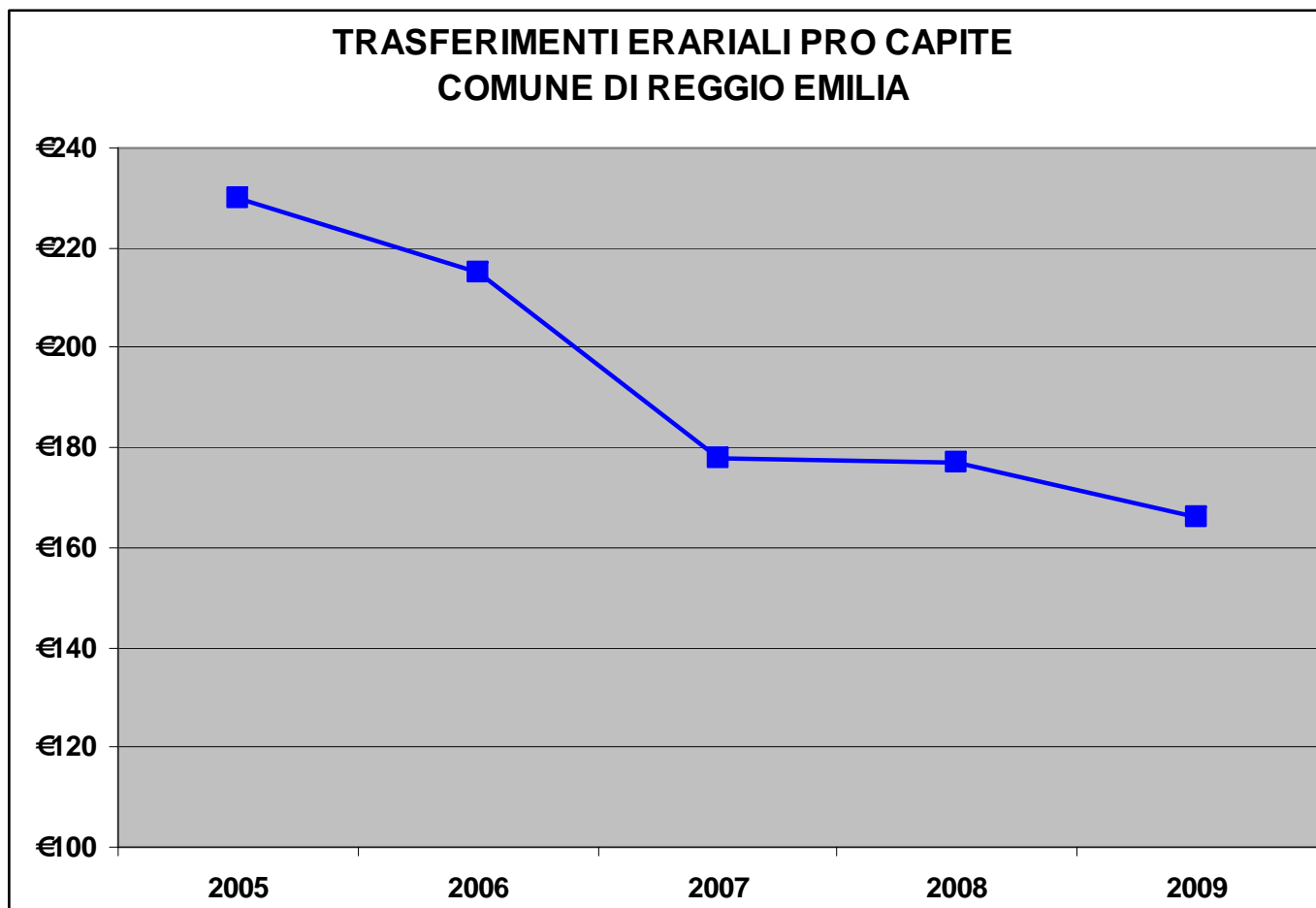
1. IMPATTO DELLA MANOVRA SULLE FINANZE DEL COMUNE

PER IL **COMUNE DI REGGIO EMILIA** QUESTO SIGNIFICA **RIDUZIONE** DEI TRASFERIMENTI DESTINATI ALLA **SPESA CORRENTE PARI A:**



1. IMPATTO DELLA MANOVRA SULLE FINANZE DEL COMUNE

..... IN UN CONTESTO DI COSTANTE RIDUZIONE DELLE RISORSE DESTINATE AL COMUNE



1. IMPATTO DELLA MANOVRA SULLE FINANZE DEL COMUNE

IL GOVERNO SOSTIENE CHE QUESTI MINORI TRASFERIMENTI POSSONO ESSERE RECUPERATI ATTRAVERSO:

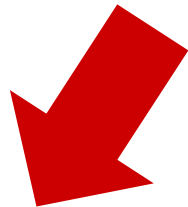
- Riduzione tempi determinati e consulenze che non potranno superare il 20% rispetto al 2009
- Riduzione del 7% indennità Assessori e Sindaci
- Riduzione indennità dei Consiglieri che non può superare 1/5 dell'indennità del Sindaco
- Riduzione dell'80% delle spese per convegni, mostre, pubblicità ecc

**SEGUENDO LE INDICAZIONI DEL GOVERNO
L'AMMONTARE COMPLESSIVO DEI RISPARMI
CHE IL COMUNE DI REGGIO PUÒ REALIZZARE
NON SUPERA COMUNQUE 1 MILIONE DI EURO**

1. IMPATTO DELLA MANOVRA SULLE FINANZE DEL COMUNE

QUINDI IL COMUNE CHE PUÒ FARE?

dato che permane il divieto di aumentare i tributi
(addizionale IRPEF, ICI, ecc)



RIDURRE I SERVIZI

(sociali, assistenziali, scolastici,
culturali, sportivi, di polizia locale,
di manutenzione ordinaria)



AUMENTARE LE TARIFFE



COMUNQUE COLPIRE LE FASCE PIU' DEBOLI

2. IMPATTO DELLA MANOVRA SUI CITTADINI

ALCUNI ESEMPI CONCRETI - 1

TARGET = -5 MILIONI

ASILI NIDI

(costo bimbo/anno = €10.596)



- 1 MILIONE = - 95 POSTI

SCUOLE D'INFANZIA

(costo bimbo/anno = €7.884)



- 2 MILIONI = - 300 POSTI

BIBLIOTECHE

(costo/anno = €432.000)



- 200.000 = dimezzato il servizio

RESTATE

(costo/anno al netto entrate = €70.249)



- 70.000 = annullata

FOTOGRAFIA EUROPEA

(costo/anno al netto entrate = €350.000)



- 350.000 = annullata

TOT RISPARMIO



**3,6 MILIONI = TAGLIARE ALTRI
1,4 MILIONI**

2. IMPATTO DELLA MANOVRA SUI CITTADINI

ALCUNI ESEMPI CONCRETI - 2

TARGET = -5 MILIONI

FONDAZIONE I TEATRI
(contributo Comune= 36% entrate)



**- 2,7 MILIONI = PROBABILE
CHIUSURA**

ISTITUTO "PERI"
(contributo Comune= 50% entrate)



- 1,6 MILIONI = CHIUSO

TOT RISPARMIO



**4,3 MILIONI = TAGLIARE ALTRI
700 MILA €**

**A QUESTO SI AGGIUNGE IL BLOCCO PER LE SPESE DI
PERSONALE: NO A NUOVE ASSUNZIONI SOTTO
QUALSIASI FORMA**



STOP A:

NUOVI AGENTI DI POLIZIA MUNICIPALE

NUOVE MAESTRE

NUOVI ASSISTENTI SOCIALI

3. IMPATTO DELLA MANOVRA SULLE IMPRESE

**LE REGOLE DEL PATTO DI STABILITÀ
LIMITANO GLI INVESTIMENTI
SE NON VENGONO MODIFICATE LE NORME LA
CAPACITÀ DI SPESA PER INVESTIMENTI DEL COMUNE
DI REGGIO SARÀ**

2010 → 25 MILIONI

2011 → 12,4 MILIONI

**DAL 2001 A 2008 IL COMUNE OGNI ANNO HA
MEDIAMENTE PAGATO LAVORI PER 52 MILIONI**

-75%

**GLI INVESTIMENTI SIGNIFICANO
LAVORO PER LE IMPRESE DEL TERRITORIO**



**TUTTE LE IMPRESE CHE AVEVANO NEL COMUNE UN
COMMITTENTE IMPORTANTE VEDRANNO
VENIR MENO UNA FETTA COSPICUA DEL LORO
FATTURATO**

3. IMPATTO DELLA MANOVRA SULLE IMPRESE

**QUESTO IN UN MOMENTO DI FORTE CRISI IN CUI
SAREBBE FONDAMENTALE DARE SOSTEGNO
ALL'ECONOMIA LOCALE**

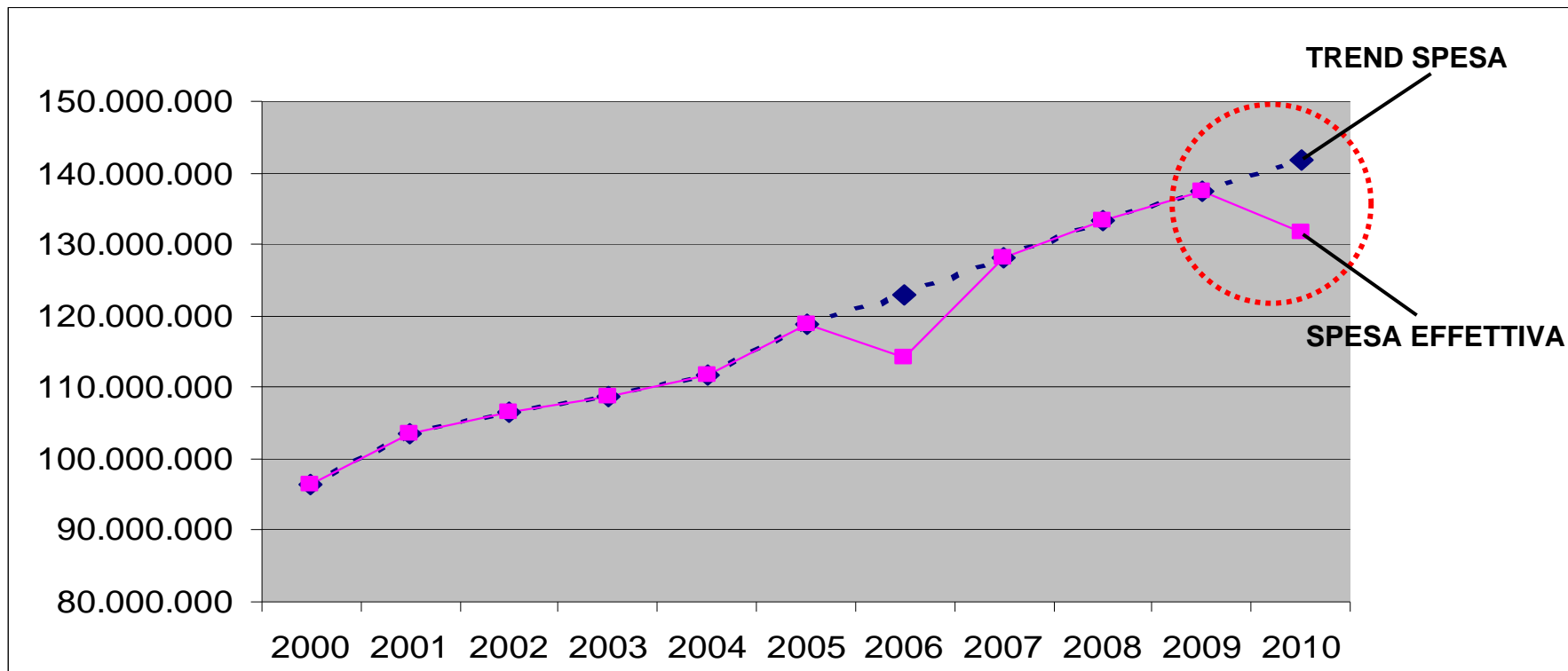
**E QUESTO NONOSTANTE NELLE CASSE DEL COMUNE
DI REGGIO CI SIANO 58 MILIONI DISPONIBILI E PRONTI
PER ESSERE INVESTITI SUL TERRITORIO**

**UNA POLITICA CHE VOLESSE DAVVERO PREMIARE IL
MERITO, ELIMINARE SPRECHI E INEFFICIENZE
E CHE VOLESSE ATTUARE SERIAMENTE UNA RIFORMA
FEDERALISTA DELLO STATO
DOVREBBE PREMIARE COMUNI COME QUELLO DI
REGGIO EMILIA**

CHE È SENZA DUBBIO VIRTUOSO DATO CHE...

1. IL COMUNE DI REGGIO SPENDE MENO

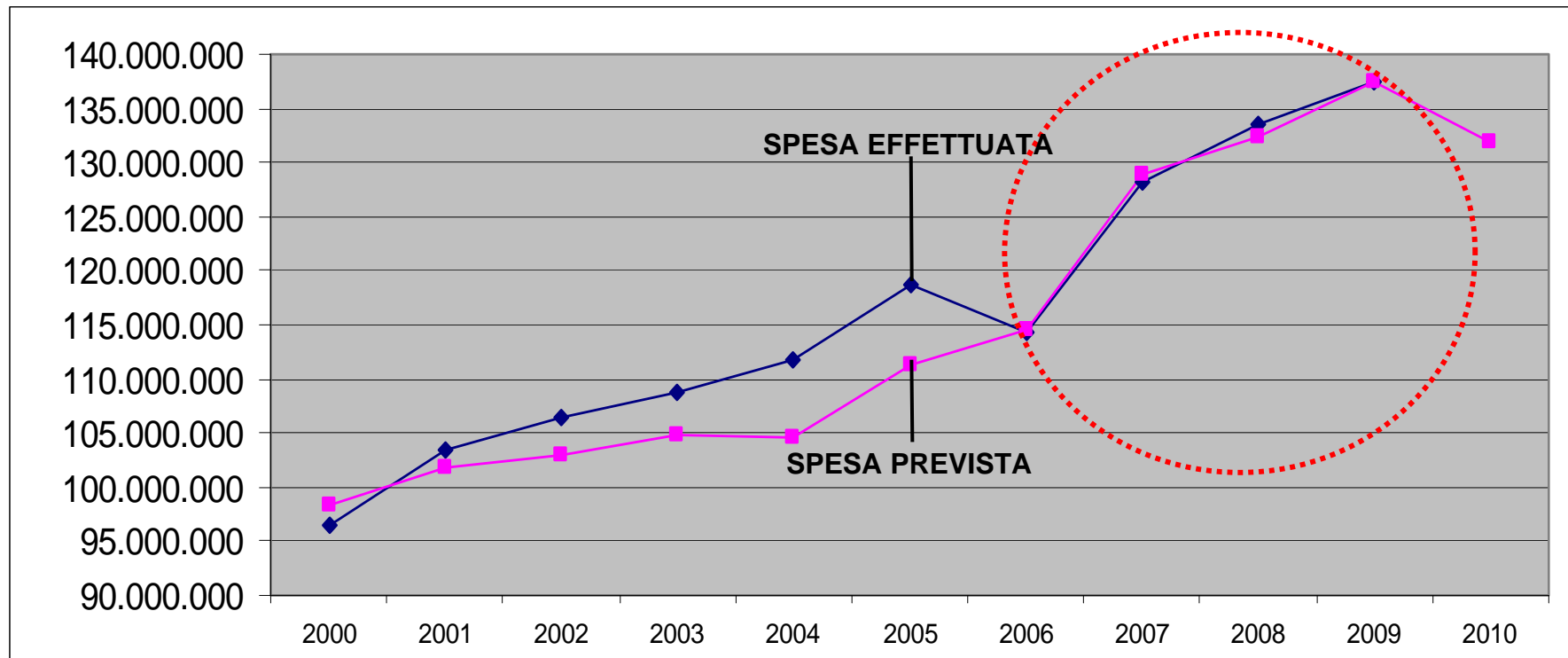
Il Comune di Reggio ha già provveduto a ridurre la spesa corrente nel bilancio 2010 rispetto al bilancio 2009. Per la prima volta negli ultimi 10 anni la spesa prevista è inferiore a quella sostenuta nell'anno precedente.



*Il 2006 è caratterizzato da una riduzione forzata dalle norme del patto di stabilità e dal conseguente slittamento all'anno successivo di alcune voci di spesa. Il trend del bilancio 2005-2007 è infatti costante.

2. IL COMUNE DI REGGIO SPENDE MEGLIO

Tra il 2006 e il 2009 la capacità di programmazione del Comune è migliorata: la spesa effettuata si è sempre confermata uguale a quella prevista.



3. IL COMUNE DI REGGIO HA DATO PIÙ SERVIZI AI CITTADINI

WELFARE

	2008	2009	
N. giorni frequenza centri diurni	41.863	45.290	+8,2%
N. assegni di cura erogati	549	649	+18,2%
N. ore assistenza domiciliare disabili	8.677	10.624	+22,4%
N. disabili adulti in carico	406	423	+4,2%

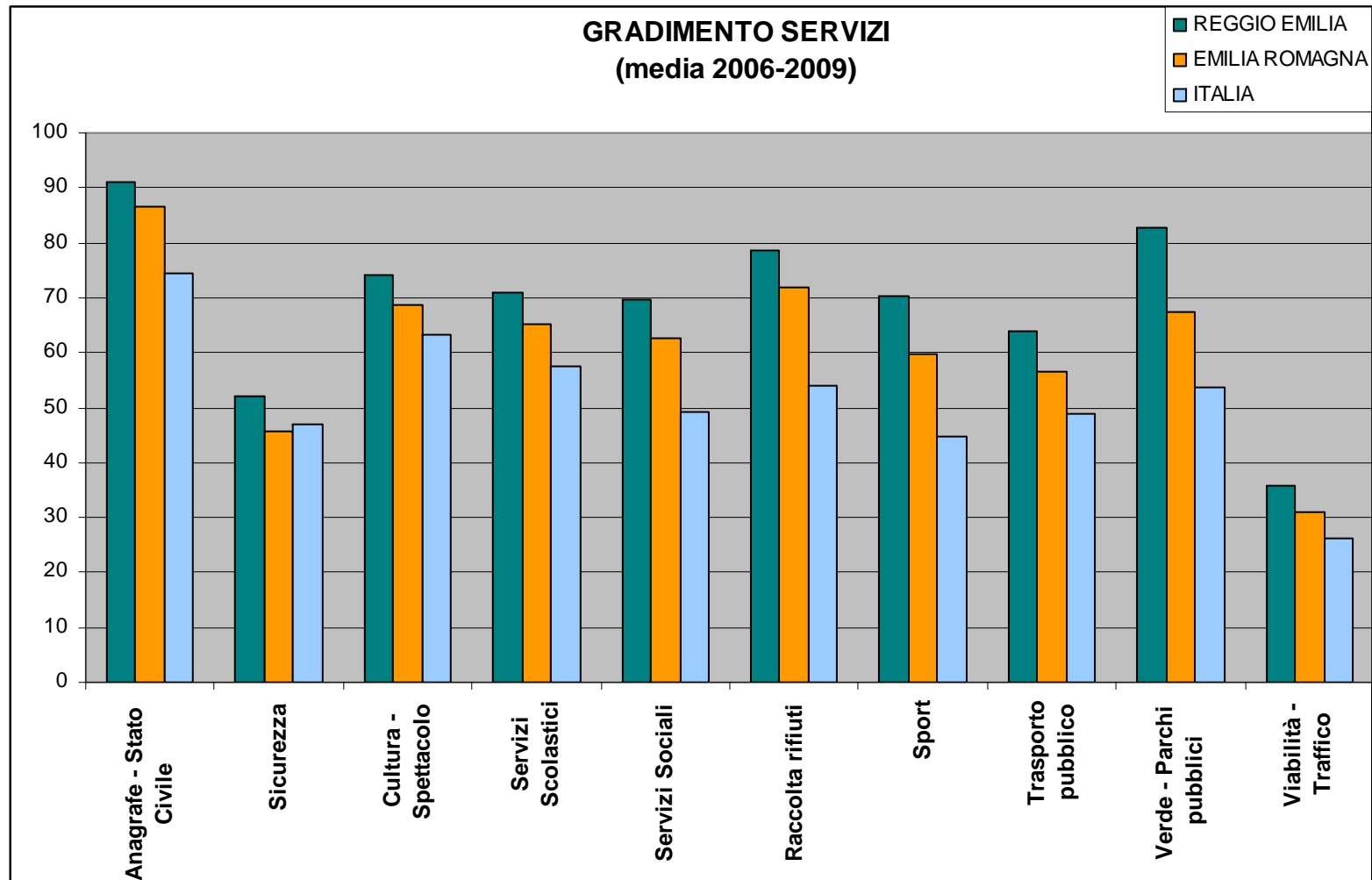
FORMAZIONE E CULTURA

	2008	2009	
N. posti Nidi	1.780	1.838	+3,3%
N. posti scuole d'infanzia	4.729	4.832	+2,2%
N. alunni tempo pieno scuola dell'obbligo	2.646	2.729	+3,1%
N. iscritti Università di Reggio	4.304	5.119	+18,9%
N. libri biblioteche comunali	801.882	820.353	+2,3%
N. prestiti biblioteche comunali	737.415	786.512	+6,7%

MOBILITA' E VERDE

	2008	2009	
N. attraversamenti pedonali protetti	178	207	+16,3%
N. rotatorie	136	142	+4,4%
Km piste ciclabili	143	155,5	+8,7%
Mq verde pubblico per abitante	55,19	56,07	+1,6%
Popolazione interessata dal "porta a porta"	29.801	48.000	+61,1%

4. I SERVIZI EROGATI SONO DI QUALITÀ



5. IL COMUNE DI REGGIO HA RAGGIUNTO QUESTI RISULTATI **SENZA AUMENTARE LE TASSE E I COSTI DEI SERVIZI**

INFATTI SUI **110 COMUNI CAPOLUOGO ITALIANI** REGGIO
EMILIA SI COLLOCA:

- **AL 70° POSTO PER ENTRATE DA MULTE**
- **ALL'86° POSTO PER ENTRATE DA IMPOSTE E TASSE**
- **ALL'80° POSTO PER ENTRATE DA SERVIZI E TARIFFE**